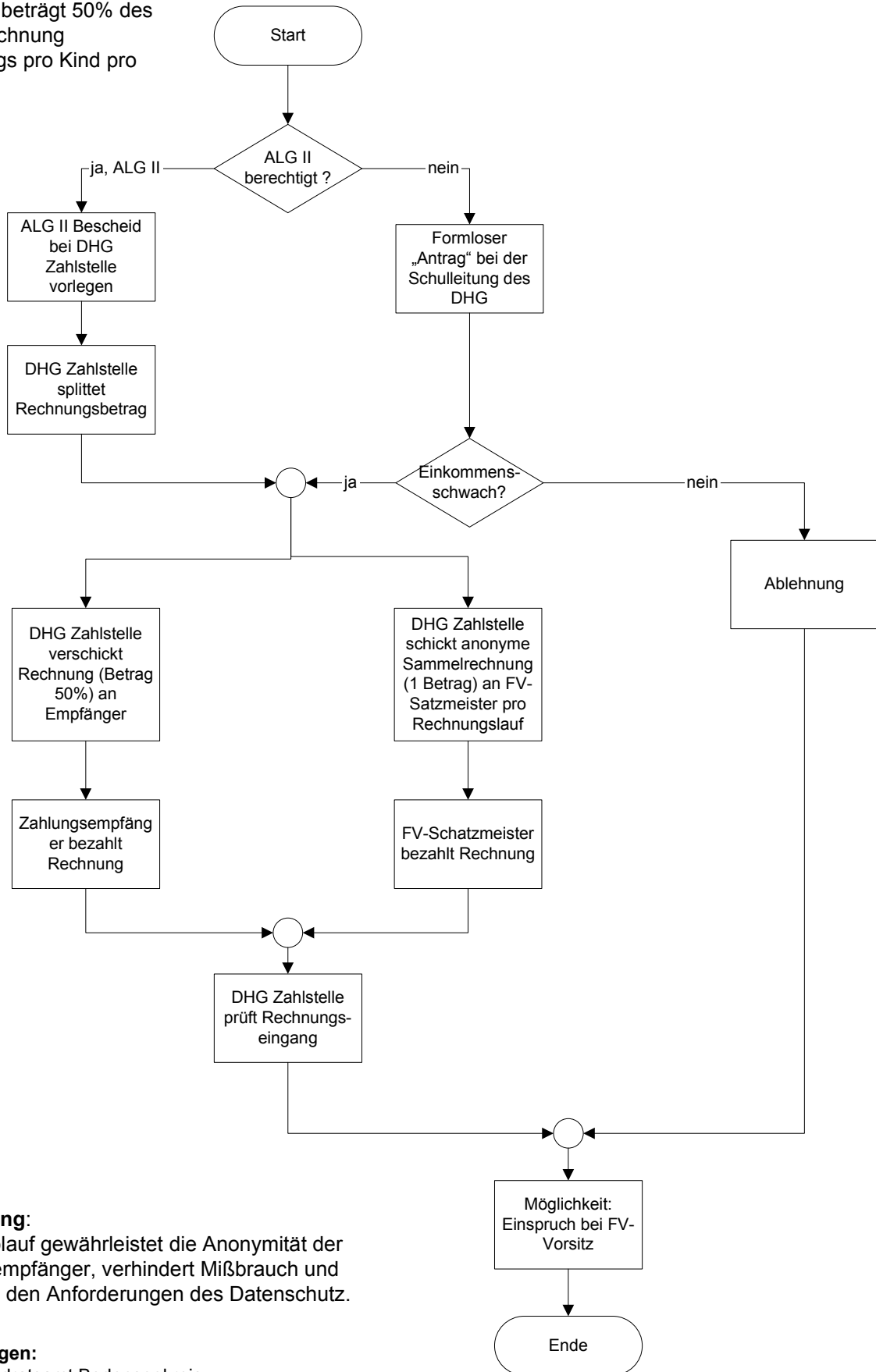


Ablauf Essenszuschuß durch den Förderverein (FV) des DHG

Förderung:

Die Förderhöhe beträgt 50% des vom DHG in Rechnung gestellten Betrags pro Kind pro Schuljahr.



Anmerkung:

Dieser Ablauf gewährleistet die Anonymität der Zuschußempfänger, verhindert Mißbrauch und entspricht den Anforderungen des Datenschutzes.

Abkürzungen:

LRA = Landratsamt Bodenseekreis
DHG = Droste-Hülshoff-Gymnasium
DHG-FV= Förderverein des DHG
ALG II = Arbeitslosengeld (oder Hartz IV)

Stand: 23.3.2010