

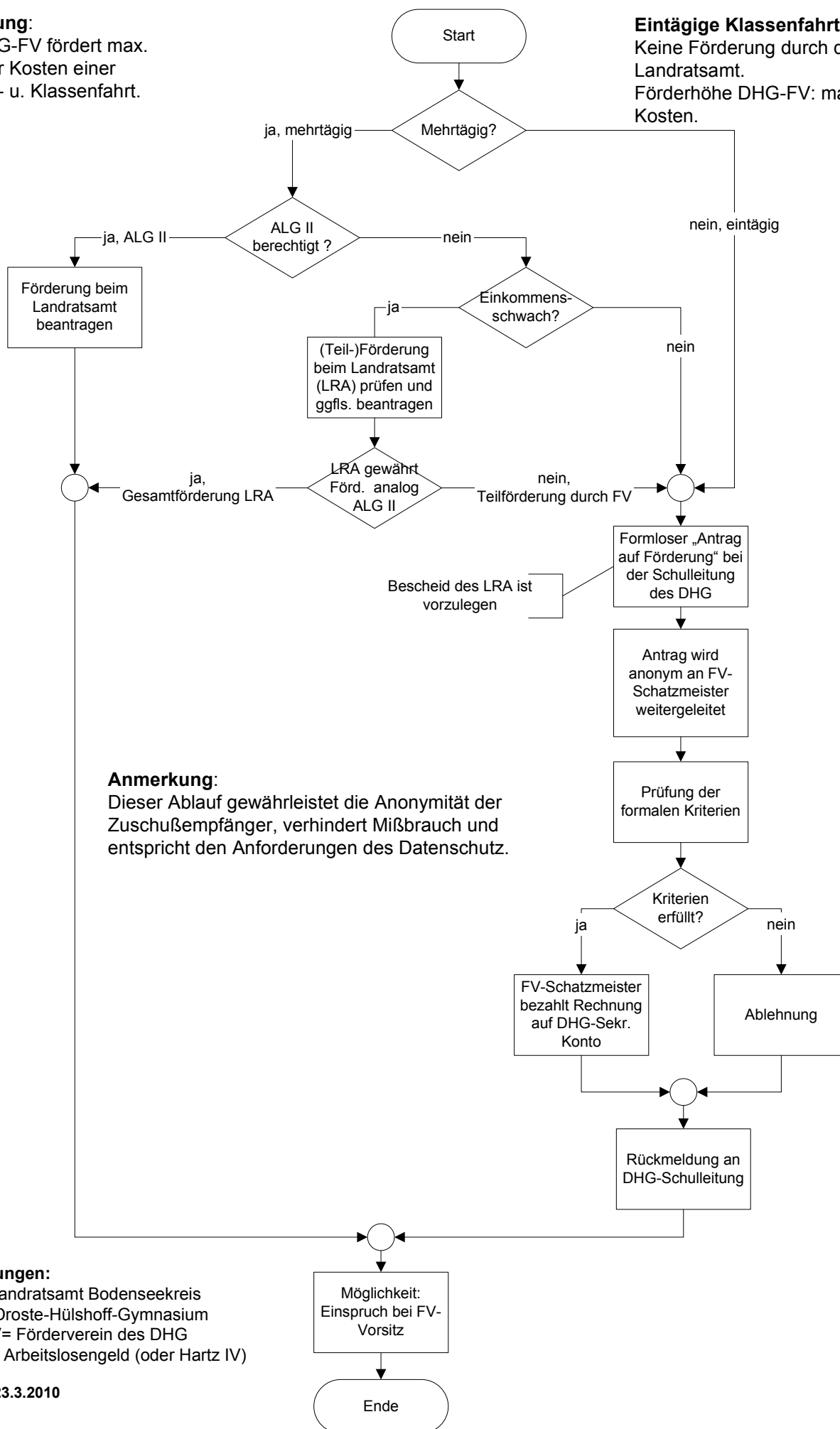
Ablauf Zuschuß bei Studien- und Klassenfahrten durch den Förderverein (FV) des DHG

Förderung:

Der DHG-FV fördert max. 50% der Kosten einer Studien- u. Klassenfahrt.

Eintägige Klassenfahrt:

Keine Förderung durch das Landratsamt.
Förderhöhe DHG-FV: max. 100% der Kosten.



Anmerkung:

Dieser Ablauf gewährleistet die Anonymität der Zuschußempfänger, verhindert Mißbrauch und entspricht den Anforderungen des Datenschutzes.

Abkürzungen:

LRA = Landratsamt Bodenseekreis
DHG = Droste-Hülshoff-Gymnasium
DHG-FV= Förderverein des DHG
ALG II = Arbeitslosengeld (oder Hartz IV)

Stand: 23.3.2010